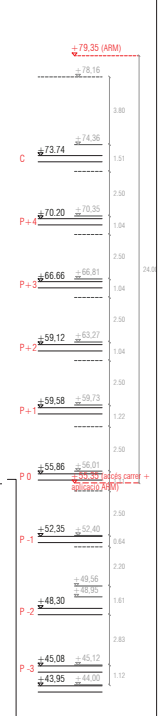
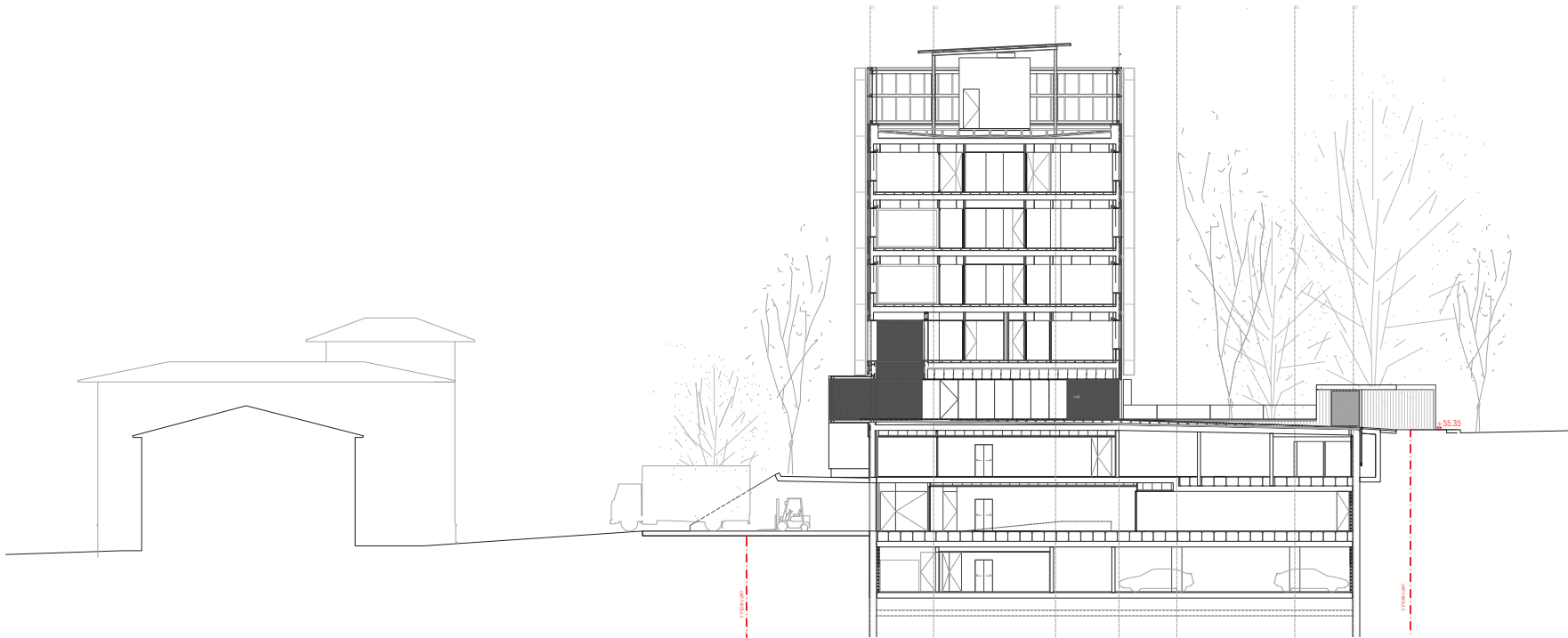


SECCIÓ TRANSVERSAL 01



SECCIÓ TRANSVERSAL 02

Data	Modificació Fase	Dibuixat	Corregit
31/03/2018	P.E. - Concept Client	Ba.Ni.M.Vi.Ha	J. Badia
30/06/2019	P.Execució	Ba.Mi.Vi.Ha	J. Badia
07/2021	Modificació rampes		
03/2022	Actualització	A. Es. G.	J. Badia

Títol:
ACTUALITZACIÓ NORMATIVA I FUNCIONAL DEL PROJECTE EXECUCIU
EDIFICI PER A LA SEU DEL BSC-CNS AL
CAMPUS NORD DE LA UPC
A BARCELONA

Emplecament:
CAMPUS NORD UPC,
Pla. Eusebi Guell,
Barcelona

Client:
BSC-CNS
Edifici NEXUS II
C/ Jordi Girona, 29
08034 - Barcelona

Arquitecte:
JORDI BADIA

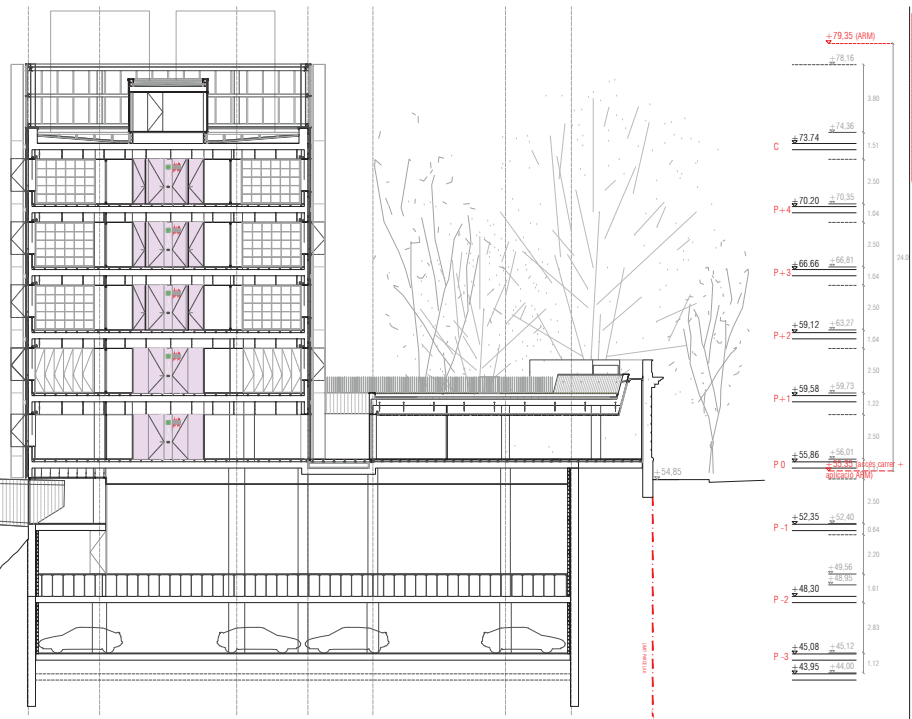
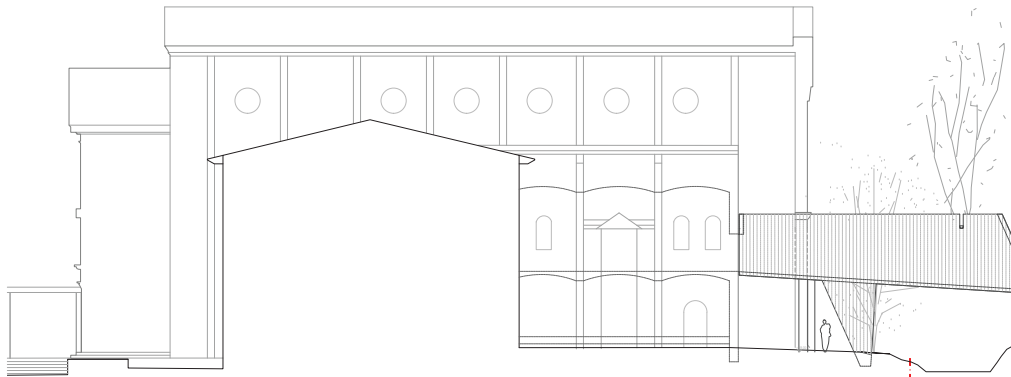
Plans/Planes:
SECCIONS
Seccions transversals, claus materials i fusteries

Data:
MARÇ 2018
Escala/Scale:
A1 1:150 A3 1:300

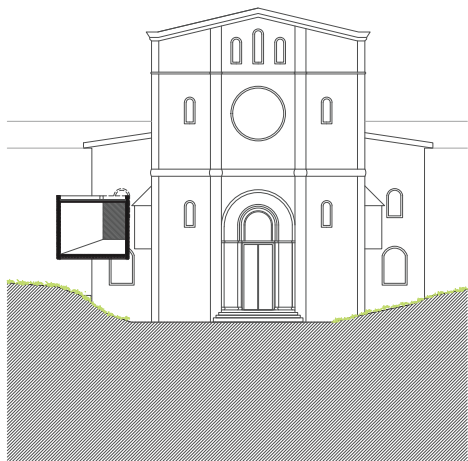
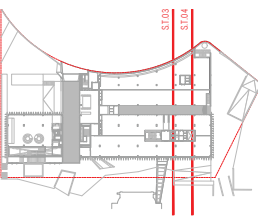
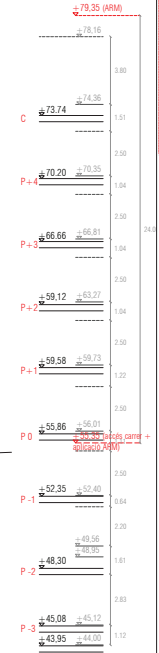
Exponent:
099.07- EUSEBIOGUELL

A.04.01

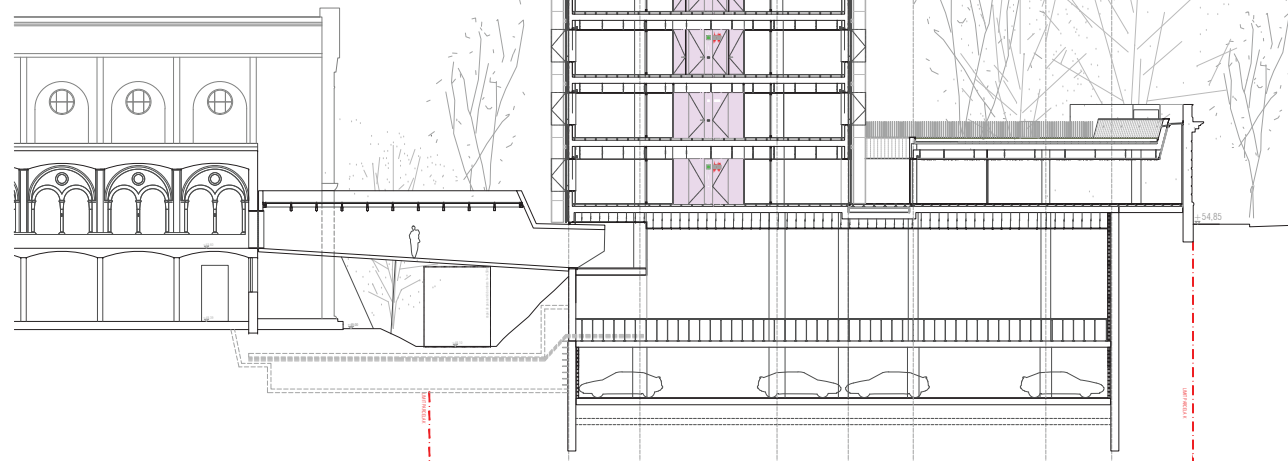




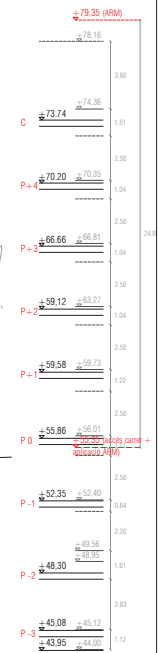
SECCIÓ TRANSVERSAL 04



SECCIÓ LONGITUDINAL 06



SECCIÓ TRANSVERSAL 03



Data	Modificació Fase	Dibuixat	Corregit
31/03/2018	P. Ex. Concept Client	Ra M. Viñals	J. Badia
30/06/2019	P. Execució	Ra M. Viñals	J. Badia
07/2011	Modificat rampes		
07/2010	Actualització	A. de G.	J. Badia

Títol:
**ACTUALITZACIÓ NORMATIVA I FUNCIONAL DEL PROJECTE EXECUCIU
 EDIFICI PER A LA SEU DEL BSC-CNS AL
 CAMPUS NORD DE LA UPC
 A BARCELONA**

Emprenyament:
**CAMPUS NORD UPC,
 Pl.ç. Eusebi Güell,
 Barcelona**

Client:
**BSC-CNS
 Edifici NEXUS II
 C/ Jordi Girona, 29
 08034 - Barcelona**

Arquitecte:
JORDI BADIA

Plano/Plans:
SECCIONS
 Seccions transversals, claus materials i fusteries

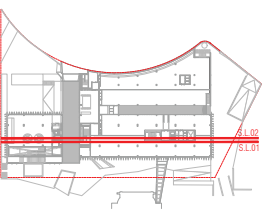
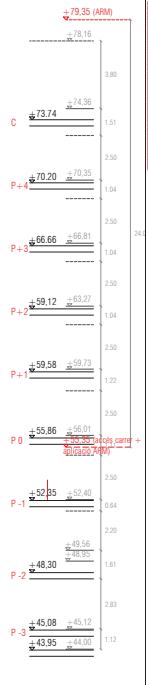
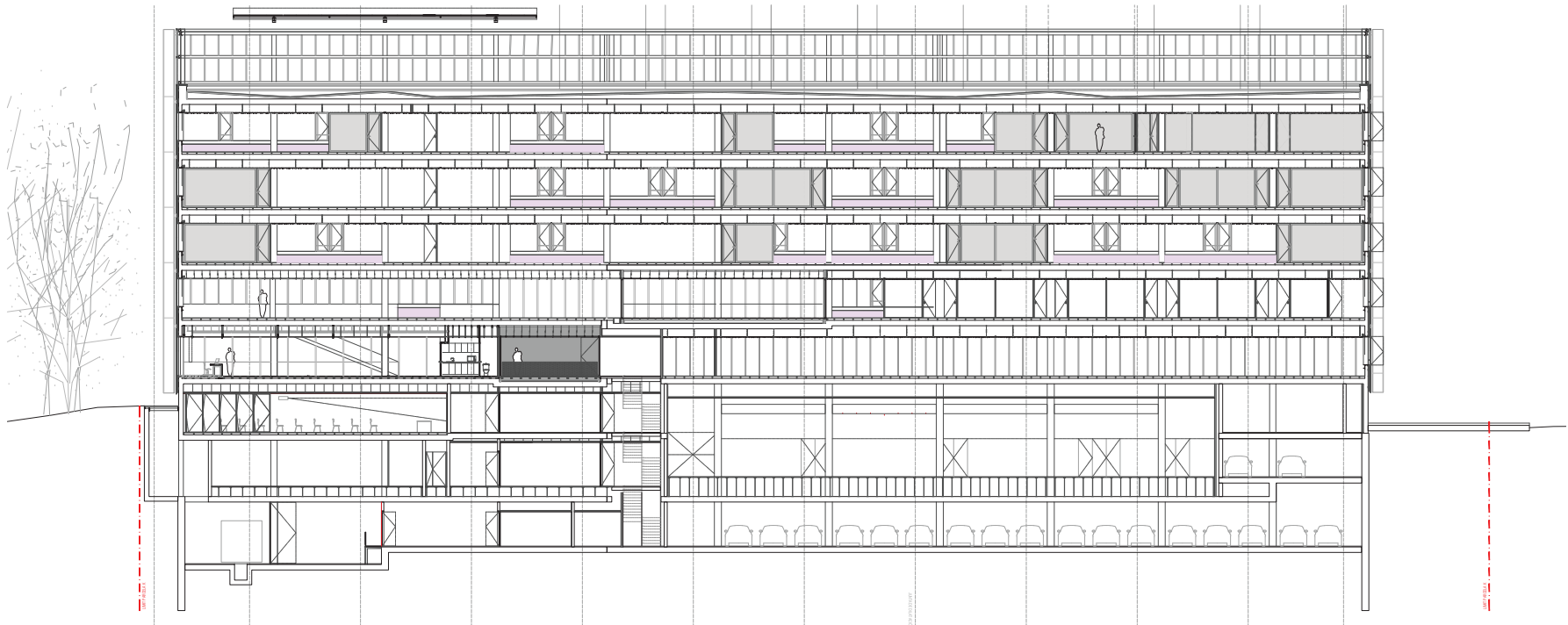
Data:
MARÇ 2018

Escales/Scale:
A1 1:150 A3 1:300

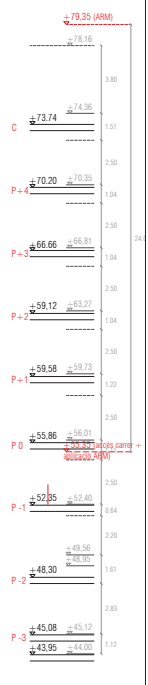
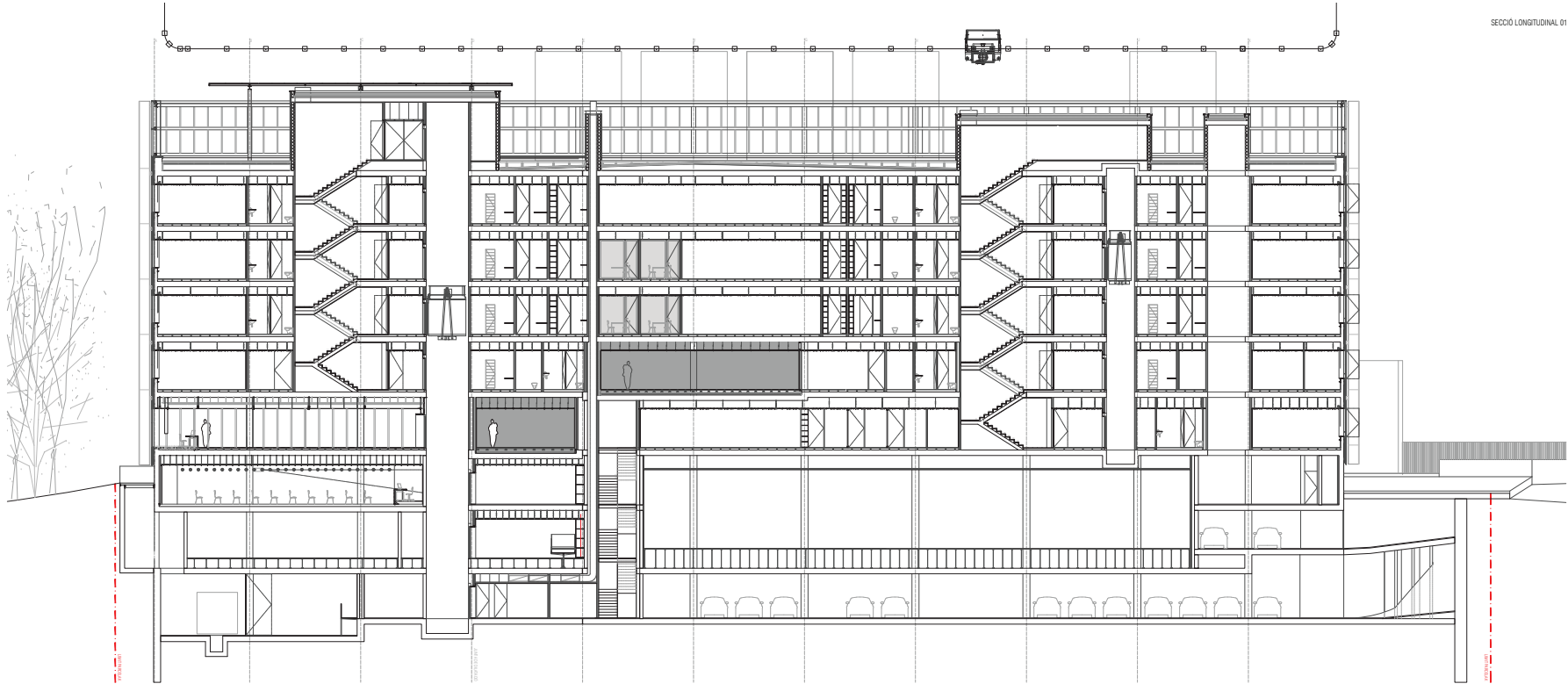
Exponent:
099.07- EUSEBIOGUÉLL

A.04.02





SECCIÓ LONGITUDINAL 01



Data	Modificació	Fase	Dibuixat	Corregit
31.03.2018	P.Ex.	Client	Ra.M.	V.V.
30.06.2019	P.Execució	Ra.M.	V.V.	J. Badia
07.2011	Modificar	rampes	Ra.M.	V.V.
01.2016	Actualització		Ra.M.	V.V.

Títol:
ACTUALITZACIÓ NORMATIVA I FUNCIONAL DEL PROJECTE D'EDIFICI PER A LA SEU DEL BSC-CNS AL CAMPUS NORD DE LA UPC A BARCELONA

Emprenyament:
 CAMPUS NORD UPC,
 Pl.ç. Eusebi Güell,
 Barcelona

Client:
 BSC-CNS
 Edifici NEXUS II
 C/ Jordi Girona, 29
 08034 - Barcelona

Arquitecte:
 JORDI BADIA

SECCIONS
 Seccions longitudinals, clau materials i fusteries

Data:
 MARÇ 2018
 Escala/Scale:
 A1 1:150 A3 1:300

Document:
 099.07- EUSEBIGUELL **A.04.03**





Data	Modificació	Fase	Dibxant	Corregit
31/03/2009	P. Ex.	Copiat Client	Ra, Nl, M, V, Ms	J. Badia
30/05/2009	P. Executiu		Ra, M, V, Ms	J. Badia
07/2011	Modificat	rampes		
04/2016	Actualització		Al, Ms, Nl	J. Badia

Títol
 ACTUALITZACIÓ NORMATIVA I FUNCIONAL DEL PROJECTE D'EDIFICI
 EDIFICI PER A LA SEU DEL BSC-CNS AL
 CAMPUS NORD DE LA UPC
 A BARCELONA

Empresament
 CAMPUS NORD UPC,
 Pl. Eusebi Guell,
 Barcelona

Client
 BSC-CNS
 Edifici NEXUS II
 C/ Jordi Girona, 29
 08034 - Barcelona

Arquitecte
 JORDI BADIA

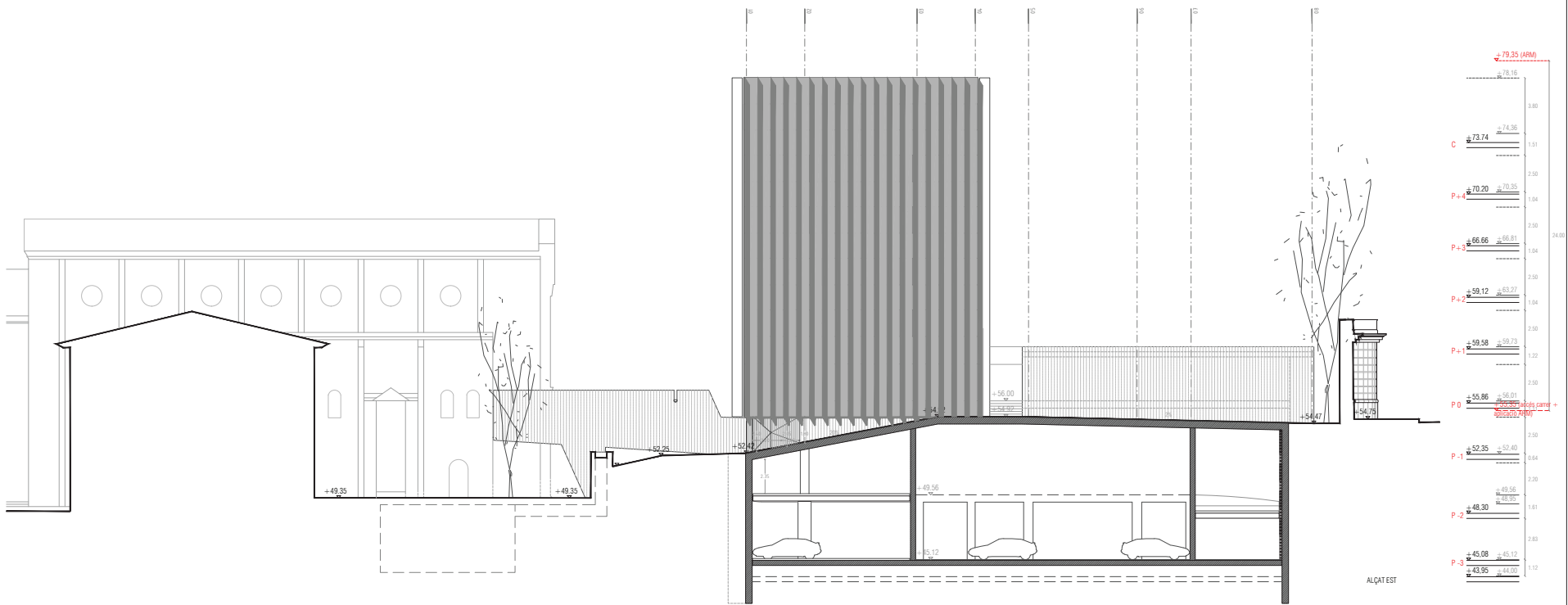
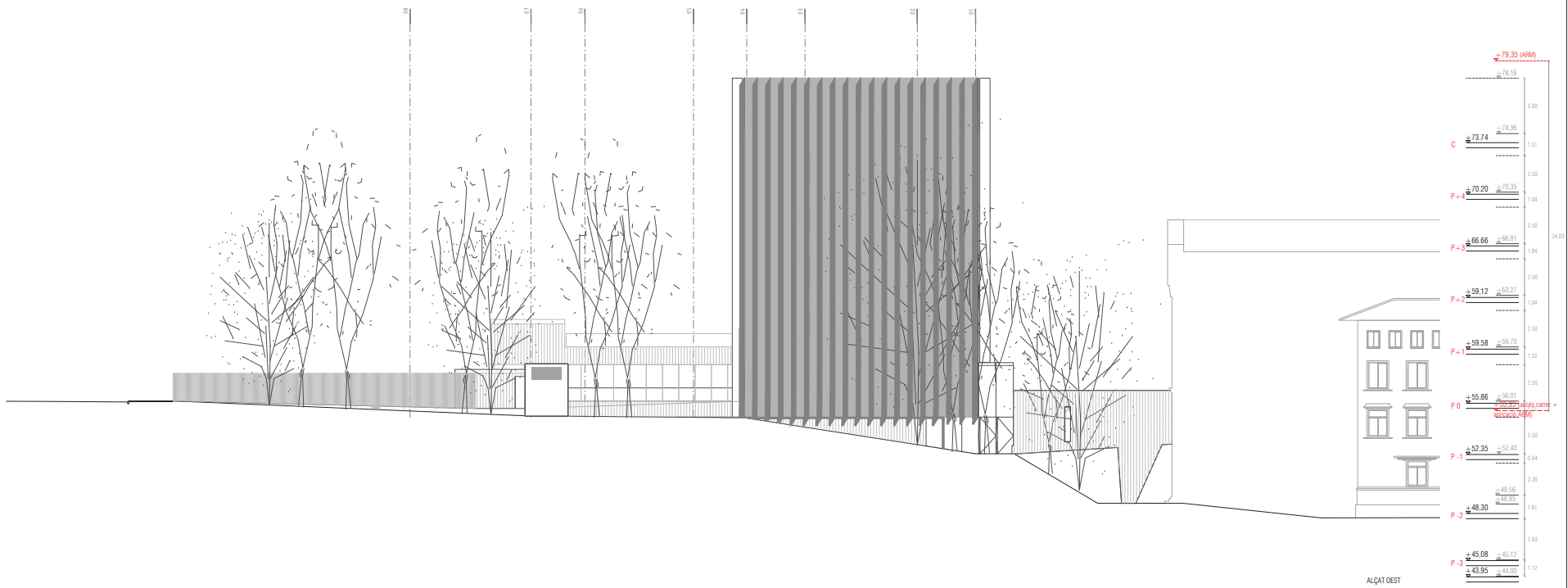
Plano/Plane
 ALÇATS
 Alçat sud

Data
 MARÇ 2018
 Escala/Scale
 A1 1:150 A3 1:300

Expedient
 099.07- EUSEBIGUELL

A.04.04





Data	Modificació	Fase	Dibuixat	Corregit
31/03/2009	P. Ex.	Cdptab Client	Ra.Ni.M.Vi.Hs	J. Badia
30/06/2009	P. Executiu		Ra.M.Vi.Ms	J. Badia
07/2011	Modificat	rampes		
Actual	Actualitzat		A. G. G. G.	J. Badia

Títol
 ACTUALITZACIÓ NORMATIVA I FUNCIONAL DEL PROJECTE EXECUTIU
 EDIFICI PER A LA SEU DEL BSC-CNS AL
 CAMPUS NORD DE LA UPC
 A BARCELONA

Emplaçament
 CAMPUS NORD UPC,
 Pl. Eusebi Güell,
 Barcelona

Client
 BSC-CNS
 Edifici NEXUS II
 C/ Jordi Girona, 29
 08034 - Barcelona

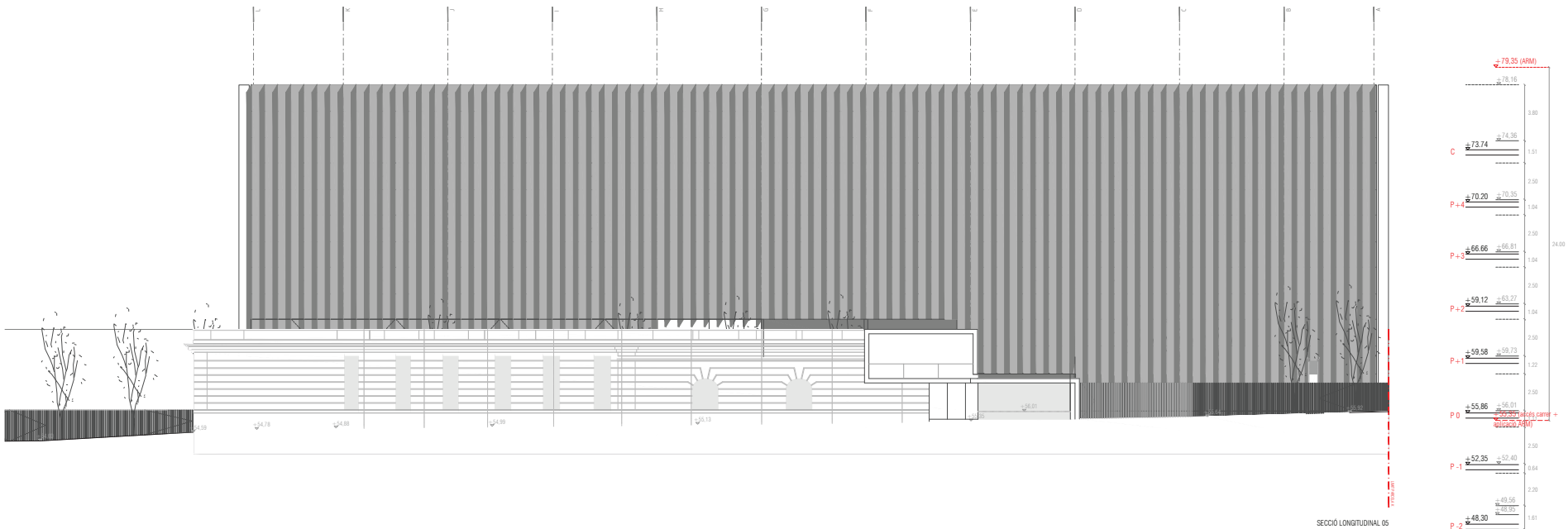
Arquitecte
 JORDI BADIA

Plano/Plàn
 ALÇATS
 Alçats oest i est

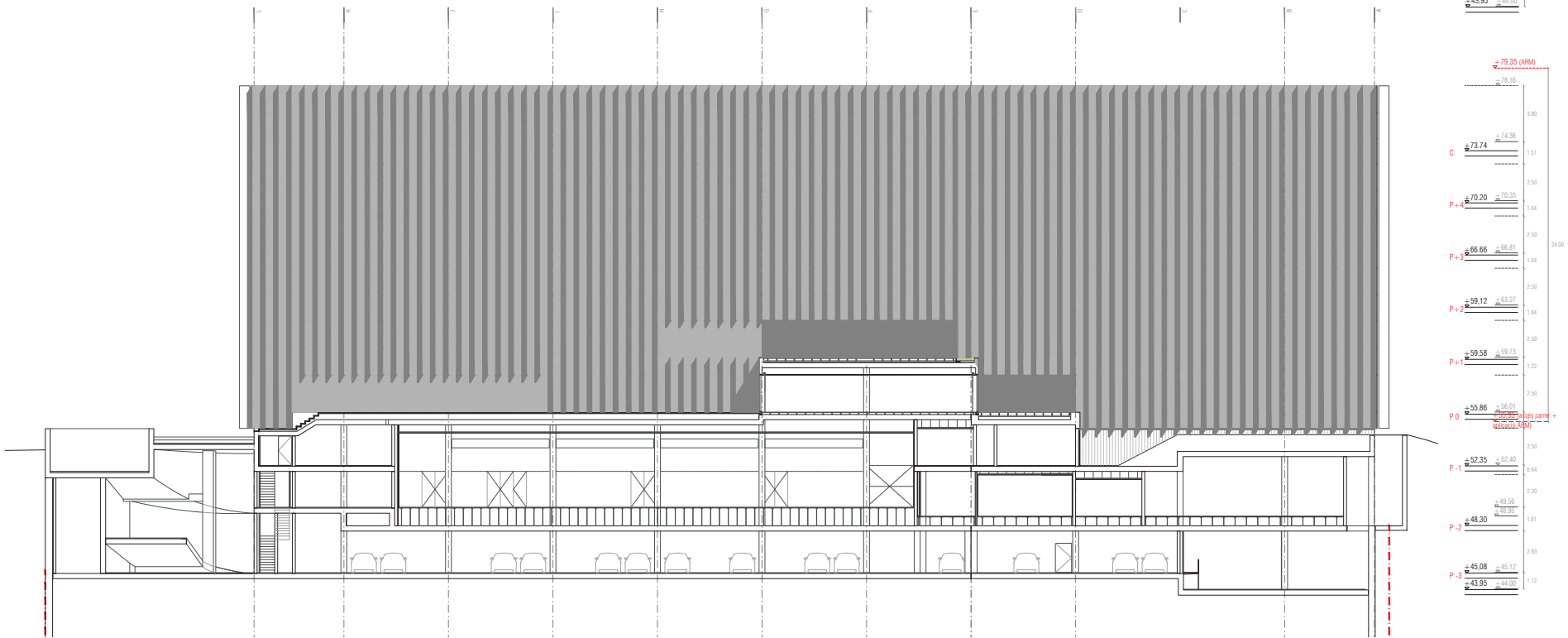
Data
 MARÇ 2018
 Escala/Scale
 A1 1:150 A3 1:300

Equipament
 099.01- EUSEB/GUELL

A.04.05



SECCIÓ LONGITUDINAL 05



Data	Modificació	Fase	Dibxant	Corregit
31/03/2009	P. Ex.	Copiar Client	Ra.Ni.Mi.Vi.Ha	J. Badia
30/06/2009	P. Executiu		Ra.Mi.Vi.Ha	J. Badia
07/2011	Modificar	rampes		
01/2016	Actualització		Al. Ra. Ni.	J. Badia

Títol
 ACTUALITZACIÓ NORMATIVA I FUNCIONAL DEL PROJECTE EXECUTIU
 EDIFICI PER A LA SEU DEL BSC-CNS AL
 CAMPUS NORD DE LA UPC
 A BARCELONA

Emplaçament
 CAMPUS NORD UPC,
 Pl. Eusebi Guell,
 Barcelona

Client
 BSC-CNS
 Edifici NEXUS II
 C/ Jordi Girona, 29
 08034 - Barcelona

Arquitecte
 JORDI BADIA

Plano/Plano
ALÇAT NORD
 Seccions longitudinals 04 i 05

Data
 MARÇ 2018
 Escala/Scale
 A1 1:150 A3 1:300

Expòsitor
 099.07- EUSEBIGUELL

Numero/Number
A.04.06

